

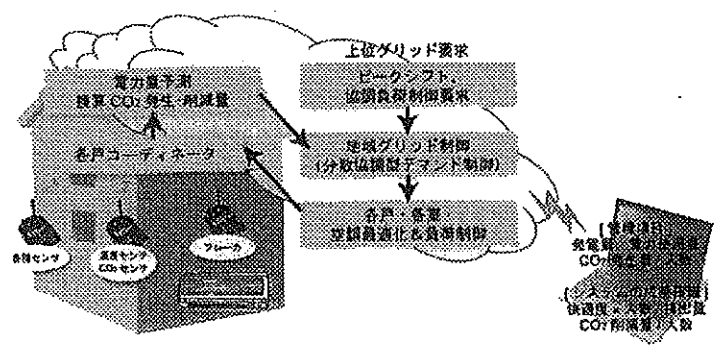
応用
初開
シム
ファイ
元と空
り0

音の変化で異常を予知できる 「予兆予知見える化」技術

エム・デイ・エス

エム・デイ・エス(横浜
市金沢区幸浦一八一一、
☎〇四五七七五一一〇九
六)は、二月二日〜四日ま
でパシフィコ横浜で開催さ
れた「テクニカルショウヨ
コハマ」に、「予兆予知見
える化」技術を出展、来場
者より好評を博した。

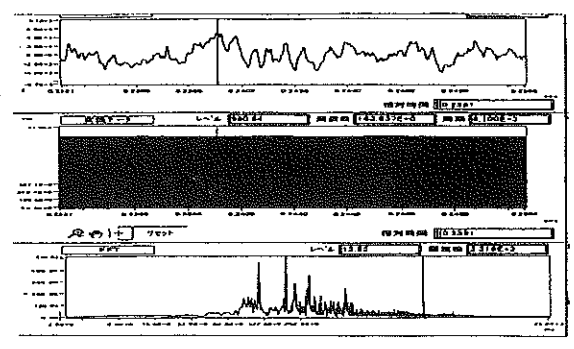
同社は、異常予知や運転
支援、シミュレーション技
術を基に、新センサー用途
を開発。例えば、「音の計
測・処理による故障解析と
予知」。プロセスの変調・
運転状態の変化は音の変化
として現れる。この音を周
波数、位相、振幅の時間関



が可能である。
この技術で可能な応用例
として、ウォーターハンマ
ー、大型補機の異常、プラ
ント境界音、バーナ燃焼異
常、給水ヒータ漏れ、エア
漏れ感知など他。
また、電力事業者と大口
需要家で電力自由化、省エ
ネ化が進む中、併せて小口
・個人消費者参加の省エネ
システム化の取組みが展開
されようとしている。コン
パクトで、再生可能エネル
ギーや近隣との連携の容易
なシステムが望まれてい
る。

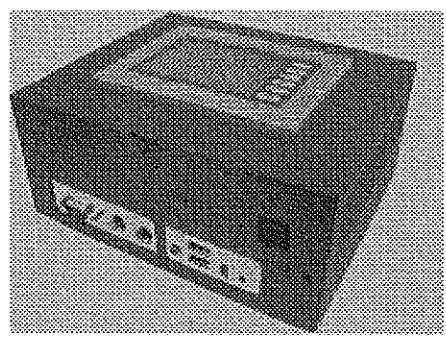
「遠隔監視と燃焼異常の
予兆予知」では、ガスエン
ジン気筒圧をモニタリング
し、「予兆予知見える化」
を図る。
遠隔地側では、ガスエン
ジンの燃焼診断結果を処理
する「WinBOX」が高
速大量データを収集し、全
社として、火力発電の制
御システムを主体としてき
たが、これらの新分野・新
顧客に対して積極的に業務
を展開している。
http://www.mhids.co.jp/

「マスクシールドタイル」



音の計測・処理による故障
解析と予知(ウェーブレッ
ト)

数として捉え、解析するこ
とで状況の変化を「可視
化」することができる。
熟練者の感性認知の代替
としての「音」の有用性と
して、対象範囲が広く反応
も早いことが挙げられる。
常時中央・遠方監視で機械
音を参照することも可能で
あり、稼動部が多い複雑な
機械に対しても少ないセン
サで非接触計測ができる。
少ないセンサでエリア内の
異音部位の特定や、振動周
波数で特定部品の異常感知



燃焼診断用パソコン「WinBOX」

「マスククリーン」

